



# PRODUCT CATALOGUE

# مقدمة

تأسست شركة توبال المتقدمة التجارية لتكون شريكاً موثقاً به في مجال الحديد التجاري.

تتميز الشركة بتوفير منتجات عالية الجودة، تتسم بخضوعها لأعلى معايير الفحص والتدقيق، وبخدماتها المتميزة التي تلي احتياجات العملاء وتتجاوز توقعاتهم.

**نحن في توبال نؤمن بأن رضا العميل هو هدفنا الأول.**



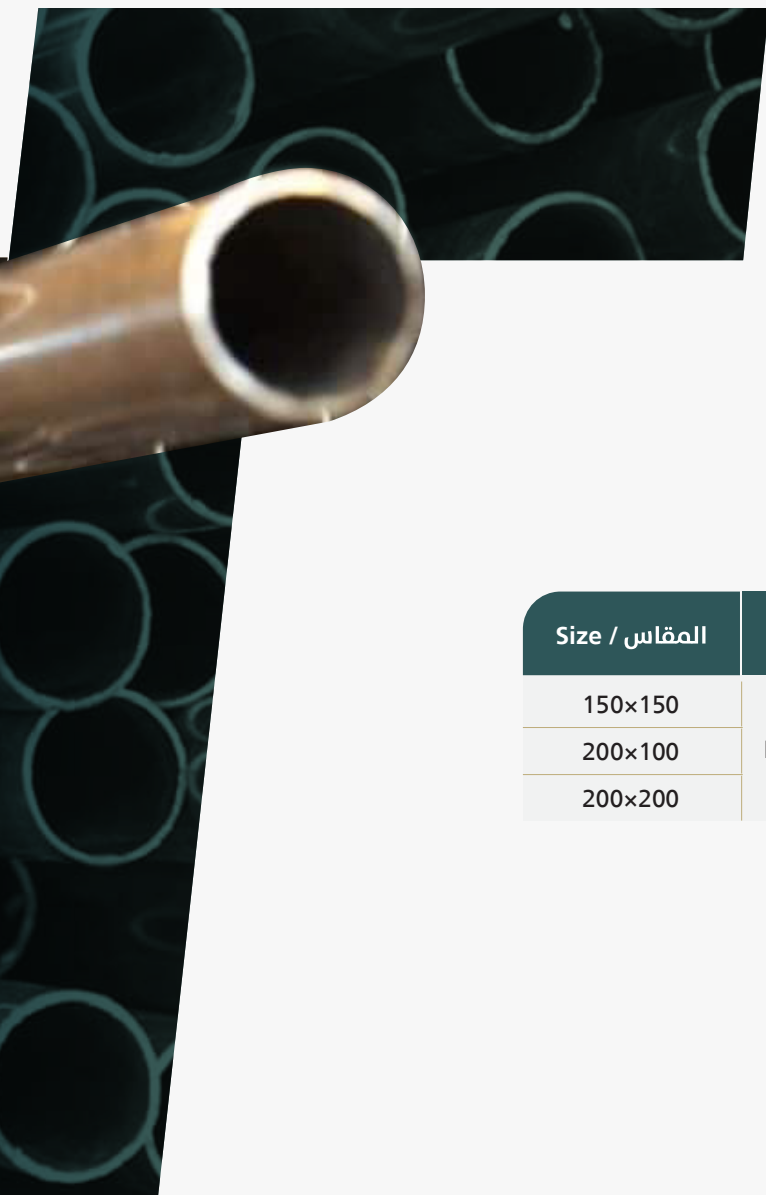
# رؤيتنا

أن نكون الشريك الموثوق به في مجال الحديد التجاري، ملتزمون بتقديم منتجات عالية الجودة وخدمات متميزة تتجاوز توقعات عملائنا.

# رسالتنا

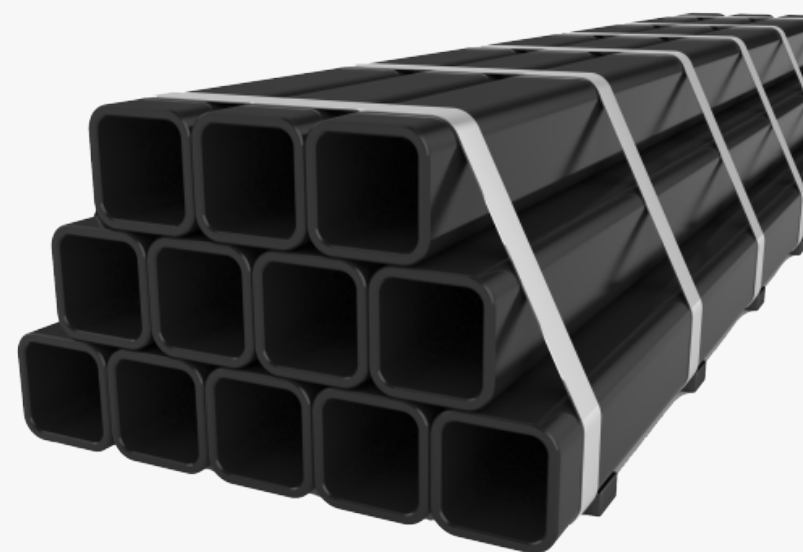
نلتزم بتوفير منتجات حديدية عالية الجودة وخدمات متميزة، مع التركيز على بناء علاقات طويلة الأمد مع عملائنا وشركائنا.





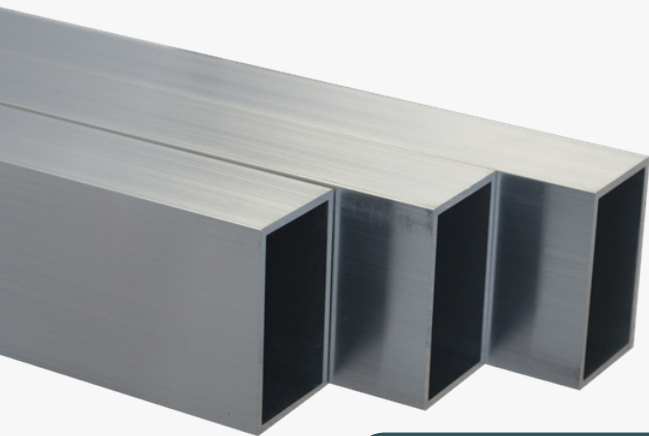
# تيوبات ERW TUBE

| Size / المقاس | Thickness / السماكة | Length / الطول |
|---------------|---------------------|----------------|
| 150×150       | From 3 MM to 10 MM  | 6 OR 12 MTR    |
| 200×100       |                     |                |
| 200×200       |                     |                |





# تيوبات TUBES



| Square Tube (Sizes)<br>مقاسات التيوبات المربعة | Rectangular Tube (Sizes)<br>مقاسات التيوبات المستطيلة | Thickness /<br>السماكة    | Length/<br>الطول |
|--|---|---------------------------|------------------|
| 12x12  | 10x40   | From<br>0.4 MM<br>to 6 MM | 6 M              |
| 16x16  | 15x30   |                           |                  |
| 19x19  | 20x30   |                           |                  |
| 20x20  | 20x40   |                           |                  |
| 25x25  | 25x50   |                           |                  |
| 30x30  | 30x60   |                           |                  |
| 40x40  | 40x80   |                           |                  |
| 50x50  | 50x100  |                           |                  |
| 60x60  | 60x120  |                           |                  |
| 70x70  | 90x150  |                           |                  |
| 80x80  | 100x150   |                           |                  |
| 100x100  |   |                           |                  |
| 120x120  |   |                           |                  |



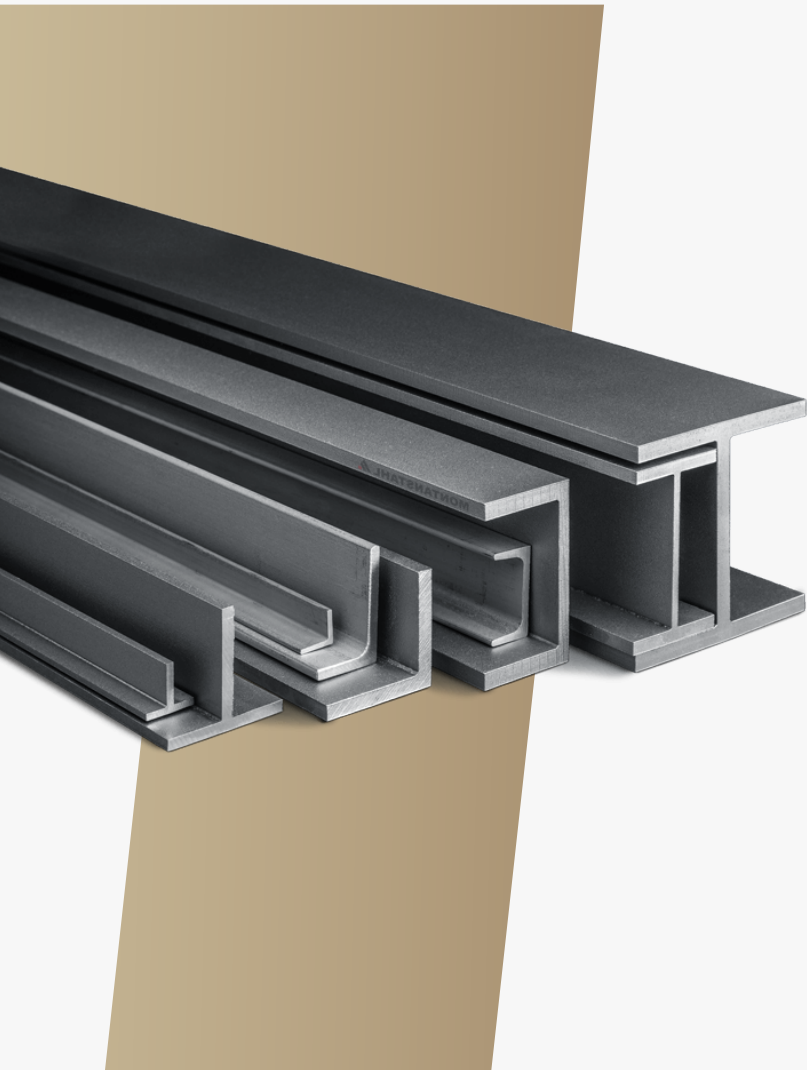
# الزوايا ANGLES

| Sizes<br>MM | المقاس | Thickness<br>MM | Length<br>M | الطول |
|-------------|--------|-----------------|-------------|-------|
| 25x25       |        | 2.5             | 6 M         |       |
| 28x28       |        | 2.8             |             |       |
| 30x30       |        | 2.5             |             |       |
| 30x30       |        | 3               |             |       |
| 38x38       |        | 2.2             |             |       |
| 38x38       |        | 2.8             |             |       |
| 40x40       |        | 3               |             |       |
| 40x40       |        | 4               |             |       |
| 40x40       |        | 5               |             |       |
| 50x50       |        | 4               |             |       |
| 50x50       |        | 5               |             |       |
| 50x50       |        | 6               |             |       |
| 60x60       |        | 5               |             |       |
| 60x60       |        | 6               |             |       |
| 65x65       |        | 5               |             |       |
| 70x70       |        | 6               | 6 OR 12 M   |       |
| 70x70       |        | 7               |             |       |
| 75x75       |        | 6               |             |       |
| 80x80       |        | 8               |             |       |
| 100x100     |        | 10              |             |       |



# الجبسور

## BEAMS

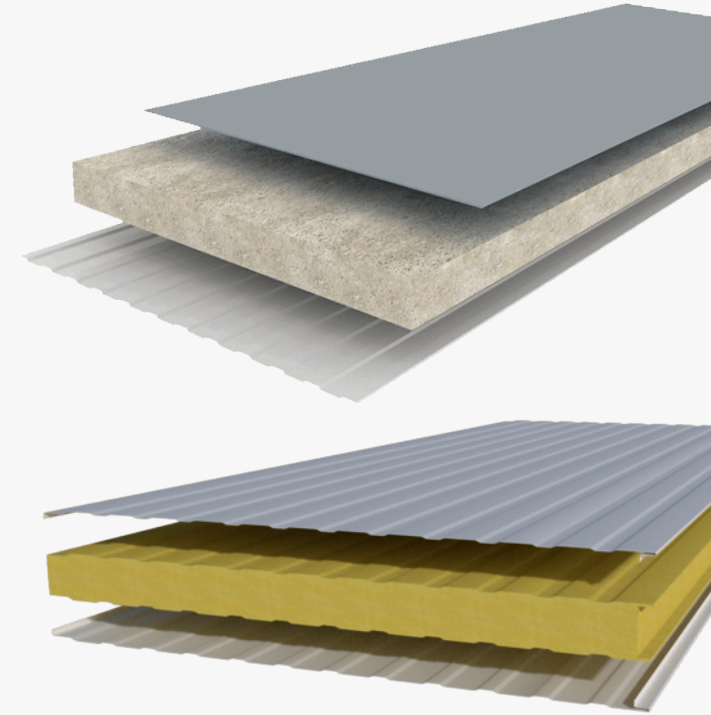


| I JIS   | IPE      | U Channel | IPEAA   |
|---------|----------|-----------|---------|
| 198×99  | 200×100  | 70×40     | 100*55  |
| 248×124 | 220×110  | 80×45     | 120*64  |
| 298×149 | 240×120  | 100×50    | 140*73  |
| 300×150 | 270×135  | 120×55    | 160*82  |
| 346×174 | 300×150  | 140×60    | 180*91  |
| 346×174 | 330×160  | 160×65    | 200*100 |
| 350×175 | 360×170  | 180×70    |         |
| 400×200 | 400×*180 | 200×75    |         |

# الساندوتش بزل

## SANDWICH PANELS

| Types<br>الأنواع          | Foam<br>Thickness MM<br>السماكة<br>الفوم | Internal<br>Facing<br>Thickness MM<br>السماكة<br>الحديد الداخلي  | External<br>Facing<br>Thickness MM<br>السماكة<br>الحديد الخارجي | Width MM<br>العرض | Length M<br>الطول |
|---------------------------|--|--|---|-------------------|-------------------|
| Roof Panel 5<br>Rips      | ,70 ,50,40,30<br>125 ,100 ,75            | From 0.3<br>To 0.6   | From 0.3<br>To 0.8  | 1000              | From 2<br>TO 20   |
| Roof Panel 3<br>Rips      | ,70,50,40,30<br>125,100,75               | From 0.3<br>To 0.6   | From 0.3<br>To 0.8  |                   |                   |
| Wall Panel<br>Visible Fix | ,75,70,50,40<br>200,150,100              | From 0.3<br>To 0.6   | From 0.3<br>To 0.8  |                   |                   |
| Wall Panel<br>Secret Fix  | ,100,75,70,50<br>200 ,150                | From 0.3<br>To 0.6   | From 0.3<br>To 0.8  |                   |                   |
| Cold Store<br>Panels      | 200 ,150                                 | From 0.3<br>To 0.6   | From 0.3<br>To 0.8  |                   |                   |
| Flexible<br>Panel         | ,75 ,50 ,40 ,30<br>100                   | aluminum Foil<br>115 and 145<br>, Fiber glass<br>From 0.3 To 0.6 | From 0.3<br>To 0.8  |                   |                   |





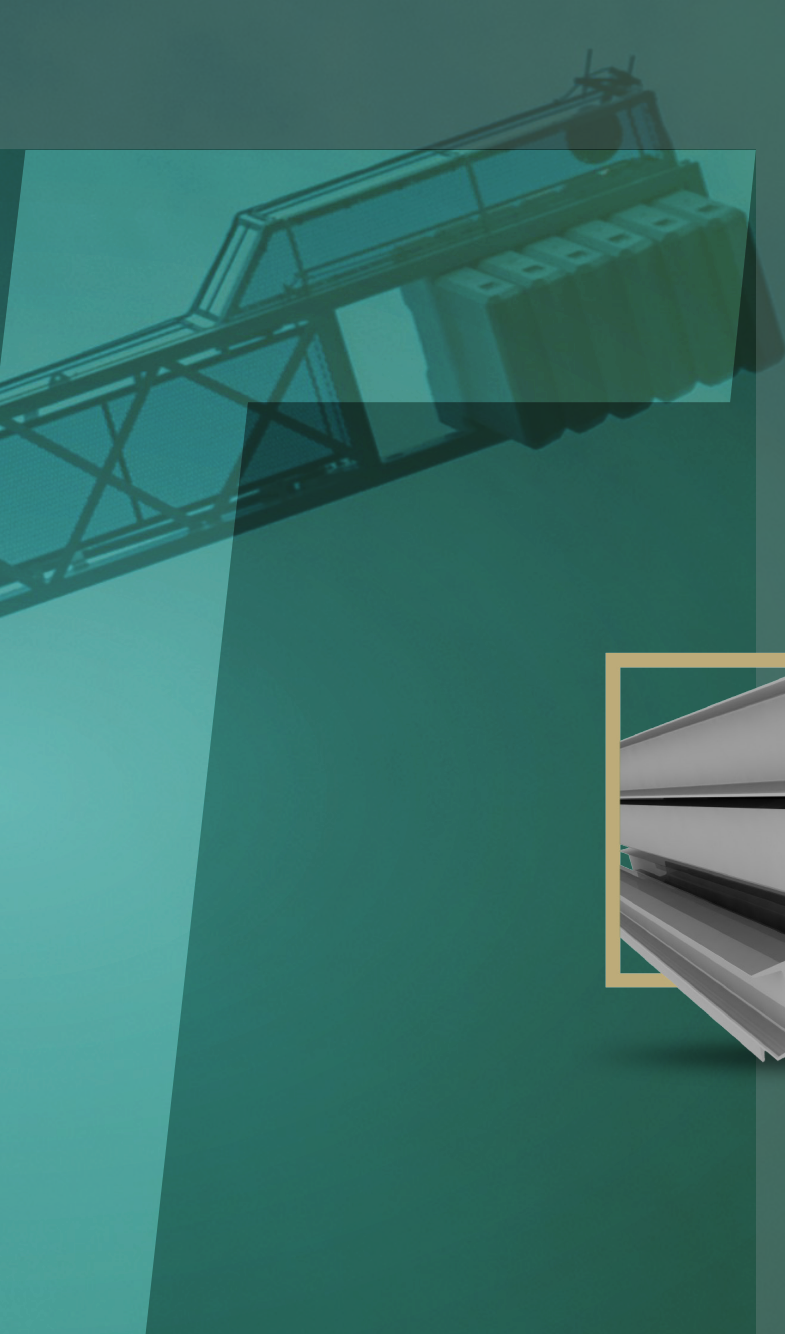
# أبواب معزولة

## INSULATED DOORS



| Types / الأنواع            | Size / المقاس | Size / فريم |
|----------------------------|---------------|-------------|
| Freezing Room Door         | 180×80        | 3 Frame     |
| Freezing Room Door         | 180×80        | 4 Frame     |
| Freezing Room Door         | 190×90        | 3 Frame     |
| Freezing Room Door         | 190×90        | 4 Frame     |
| Freezing Room Door         | 200×100       | 3 Frame     |
| Freezing Room Door         | 200×100       | 4 Frame     |
| Sliding Freezing Room Door | 250×200       | -           |
| Sliding Freezing Room Door | 300×2500      | -           |





# توبال شركاؤك في البناء





# للتواصل

الرياض - حي السلي - شارع الحمراء

info@tupal.co

+966 50 6363 494



